

えんだより

社会福祉法人花泉福祉会 はなほこども園

5月の仏教保育のねらい

じかいわごう

【持戒和合】きまりを守り、集団生活を楽しもう

園生活に慣れてくると、自分を出せるようになると同時に、勝手な行動もみられてくるようになる。約束やルールを守ることは社会生活の第一歩であり、そのことで集団で楽しくあそぶことができる。園生活をより楽しいものにしよう。

花まつり稚児行列

令和6年4月13日(土)

お釈迦様のお誕生をお祝いする花まつり・稚児行列を「はなほこどもまつり」にて行いました。青空の下、きれいな稚児衣裳を身にまどって、しっとりと歩く姿がとても可愛らしかったです。甘茶をかけて参拝し、特別な気分の日でした。



はなほこどもまつり

“はなほこども園”になり、初めてのイベント。この春卒園した新1年生を招いての二桜太鼓からはじまり、キッチンカー、フォトスポット、手作りおもちゃで遊べるコーナーなどたくさんのお楽しみを準備しました。ゲストショーではフラダンスチーム『フラアロハ』に出演していただき、シャボン玉アーティスト『森のクマさん』にはたくさんのシャボン玉でイベントを盛り上げていただきました。卒園児や沢山の地域の方においでいただき、楽しいひとときとなりました。



社会福祉法人花泉福祉会
はなほこども園



〒029-3101
岩手県一関市花泉町花泉字田東93番地
TEL : 0191-82-2167
FAX : 0191-82-3123
HP : <https://hanahokodomoen.com>
MAIL : hana-ho@r6.dion.ne.jp



長い間、園長として務められた理事長先生に感謝状を贈りました。

★撮影した写真は、写真サービス『はいチーズ』にて販売致します。

～給食室より～

●● 朝食にはご飯がおすすめ ●●

体や脳のエネルギーのもとになる、ご飯やパン。1日を元気に過ごすために必要な食べ物です。

ご飯はパンよりも、体の中でゆっくりと消化・吸収されるため、腹持ちが良くなります。また、しっかりと噛むことにより、満腹感を感じたり、脳が活性化され、すっきりとした1日をスタートさせられます。



～子育て支援より～

●● 親子教室『ぽかぽか』 ●●

～広い園庭でお子さんと遊びませんか～

【開催日】 5月 8日(水)・22日(水)
6月12日(水)・26日(水)

【時間】 10時00分～制作、自由遊び、外遊び等
11時30分頃～おやつタイム
(園の給食・おやつを試食があります)

【対象】 0歳児～就学前

赤ちゃんから就学前のお子さんとお母さん・プレママなど、いつでもお気軽にいらしてください。また、育児・発達・食事・健康相談なども随時受け付けております。お気軽にご相談ください。



●●● 5月のうた ●●●

3歳以上児

♪こいのぼり
♪ことりのうた
♪しゃぼんだま

3歳未満児

♪ことりのうた
♪おつかいありさん



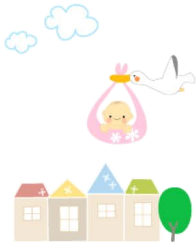
●●● お花見したよ ●●●

戸外遊びをすると園庭の桜の木の下から「つぼみになったね、もうすぐ咲くかな？」と開花を待っていた子ども達。少しずつ咲いてきた桜の花びら集めも楽しみ、砂場でのままごと遊びにも使って楽しんでいました。10日、待ちに待った満開の木の下ですみれ・さくら組のお友だちがおやつを食べながらお花見をしました。「いつもより美味しいね」とお煎餅の味も格別だったようです！

●●● 職員状況 ●●●

産休

よろしくお願ひ致します。



●●● 病児保育室『ぽかぽか』 ●●●

◆ 4月の利用状況 ◆

登録者：16名

利用者：延べ11名

(R6.4.1～R6.4.24)



◆ 利用できるお子さん ◆

- ・一関市に住所のあるお子さん
- ・生後6ヶ月から小学6年生まで
- ・医師が利用可能と認めたお子さん

予約・お問い合わせは“病児保育専用電話”

【090-8503-8160】

※8時15分～17時の間にご連絡下さい。



◆ 病気の回復期にあり、お仕事等で家庭保育できない場合に利用できます

◆ ぽかぽか保育室でゆったりと遊びながら過ごします

2024年5月 行事予定

●保護者参加行事

日	月	火	水	木	金	土
			1	2	3 憲法記念日	4 みどりの日
			ABC	PTA休み		
5 こどもの日	6 振替休日	7 ・安全指導	8 ・ぼかぼか	9 ・英語教室	10 ・お弁当の日 (3歳以上児)	11
			ABC			
12	13	14 ●誕生会	15 ・リトミック	16 ・体育教室 ・内科検診 12時30分～	17 ・交通安全教室	18
			ABC			
19	20 ・食育指導	21 ●保育参観① (5歳児・未満児)	22 ・ぼかぼか ・リトミック	23 ・英語教室 ・歯科検診 12時30分～	24 ●保育参観② (4歳児・未満児)	25
			ABC			
26	27	28 ●保育参観③ (3歳児・未満児)	29	30 ・体育教室	31 ・避難訓練 ・布団持ち帰り日	
			ABC			

●●● お休み中のおやくそく ●●●

ゴールデンウィークに入ります。『おやくそく』を守り、お子さんと沢山ふれ合って楽しい休日を過ごしましょう。

～おやくそく～

- 1 「早寝・早起き・朝ごはん」
- 2 元気にあいさつをしましょう
- 3 手洗い・うがいをしましょう
- 4 安全に注意
 - ・道路では遊びません・川や池には近づきません
 - ・火遊びしません・知らない人についていきません
 - ・車では、必ずシートベルト着用
- 5 お手伝いをしましょう
- 6 外に出てたくさん遊び、テレビやゲームは時間を決めましょう

★休み中、園庭で自由に遊べます！親子で一緒に楽しんでください。片付け・整理整頓のご協力をお願いします。水道は使えますが、トイレはありませんので、ご注意ください。



●●● 5月誕生会 ●●●

開催日：5月14日(火)
時間：9時30分～12時頃まで

- ◆ 5月生まれのお子さんのお家の方へご参加ください。
- ◆ お家の方にもインタビュー！
- ◆ 子ども達とふれあい、遊び、保育参加してください。
- ◆ 3・4・5歳児クラスの保護者の方は、給食と一緒にバイキング形式で配膳し召し上がっていただきます。
- ◆ 動きやすい服装で、おいでください。

5月生まれのおともだち

●●● 保育参観について ●●●

保育参観を下記の日程で行います。詳細につきましては昨日配付の文書にてご確認ください。

【日程】 5月21日(火)・24日(金)・28日(火)

【時間】 9時30分～12時15分頃

※3歳未満児クラスのお子さんがあるご家庭は、3日間のうちで参観希望日をアプリケーションにてご回答ください。

●●● 今後の行事予定 ●●●

- 6月11日(火)～6月14日(金)
個人面談(3歳未満児)
 - 6月18日(火) 6月生まれ誕生会
 - 6月18日(火)～6月21日(金)
個人面談(3歳以上児)
- 保護者参加行事

※個人面談は13時45分～16時45分の間で10分程度の面談となります。